

Solicitud de inscripción

2^{DO} CURSO SERAM Y SEMNIM DE IMAGEN MOLECULAR Y BIOMARCADORES DE IMAGEN

Nombre

Centro

Cargo

Especialidad

Sub-especialidad

E-mail

Teléfono

Cuotas de inscripción

Socios
SERAM/SEMNI

Residentes
SERAM/SEMNI

No
socios

350€

250€

450€

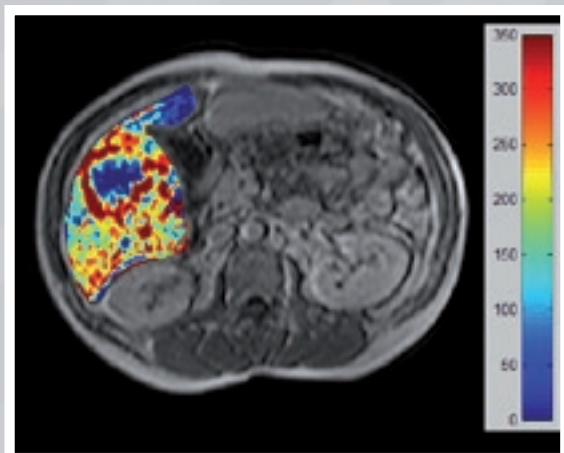
Forma de pago: Transferencia bancaria libre de cargas

Titular: Sociedad Española de Radiología Médica

Nº C.C.: BSCH 0049 4666 02 2916173336

Enviar solicitud cumplimentada junto con justificante de transferencia a SERAM. Fax: 915763279 / secretaria@seram.es

De acuerdo a la LOPD 15/1999, sus datos personales serán almacenados en una base de datos con todas las garantías. De igual modo, siempre que lo desee, usted podrá ejercer el derecho a acceso, rectificación y eliminación de sus datos personales de la base de datos enviando una solicitud a SOCIEDAD ESPAÑOLA DE RADIOLOGÍA MÉDICA C/ Goya, 38, 3ª Izqda - 28001 Madrid España.



PROGRAMA CIENTÍFICO

8:45 **Recepción** • Entrega de documentación.

9:05 **Introducción** • J.L. Carreras (Madrid)-Francisco Tardáguila (Vigo).

9:15 **Investigación en Spectral CT** • Roland Proksa (Hamburgo).

9:35 **Sondas y trazadores para la Imagen Molecular: RM, US, TC, IO** • Sebastián Cerdán (Madrid).

9:55 **Sondas y trazadores para la Imagen Molecular: PET y SPECT** • Iván Peñuelas (Pamplona).

10:15 **DISCUSIÓN**

10:45 **PAUSA • CAFÉ**

11:15 **Imagen de Biomarcadores** • Luis Martí-Bonmatí (Valencia).

11:35 **Imagen Molecular en Medicina Nuclear** • Francisca Mulero (Madrid).

11:55 **DISCUSIÓN**

12:25 **Nuevas aproximaciones Enfermedad de Alzheimer, BM de RM** • Juan Álvarez-Linera (Madrid).

12:45 **Nuevas aproximaciones Enfermedad de Alzheimer, BM de PET** • Javier Arbizu (Pamplona).

13:05 **Nuevas aproximaciones al Infarto Cerebral, BM de RM** • Salvador Pedraza (Girona).

13:25 **Nuevas aproximaciones a la Cardiopatía Isquémica, BM de PET** • Ignasi Carrió (Barcelona).

13:45 **Nuevas aproximaciones al carcinoma de pulmón, BM de TC** • Carmen Trinidad (Vigo).

14:05 **Nuevas aproximaciones al carcinoma de pulmón, BM de PET** • Antonio Rodríguez (Granada).

14:25 **DISCUSIÓN**

14:55 **PAUSA • COMIDA**

16:25 **Nuevas aproximaciones al carcinoma de próstata, BM de Eco y RM** • Joan Carles Vilanova (Girona).

16:45 **Nuevas aproximaciones al carcinoma de próstata, BM de PET** • José Ramón García (Barcelona).

17:05 **Nuevas aproximaciones a la respuesta tumoral, BM de SPECT y PET** • Javier Banzo (Zaragoza).

17:25 **Fuentes de Energía para la Imagen Molecular** • José María Benlloch (Valencia).

17:45 **Fuentes de Financiación para investigar en Imagen Molecular** • Julio Cortijo (Valencia).

18:05 **DISCUSIÓN**

18:35 **CLAUSURA** • Francesca Pons (Barcelona) • Luis Martí-Bonmatí (Valencia).

Es una satisfacción para las sociedades de Radiología (SERAM) y de Medicina Nuclear (SEMNUM) promover y organizar de forma conjunta una actividad científica sobre Imagen Molecular.

Este curso pretende profundizar en la estrecha relación entre los profesionales que trabajan en el campo de la Imagen Médica y en las nuevas formas de ver los principales procesos involucrados. Se estructura en base a charlas con un formato concreto, que dé respuestas adecuadas a problemáticas específicas, y con tiempo suficiente para poder comentar y aclarar dudas y conceptos, así como pautas de actuación. Se abordarán temas tan importantes para nuestras especialidades como los equipos de adquisición de imagen, la aproximación multimodal, la naturaleza de las sondas y los trazadores, la imagen de los biomarcadores, los nuevos abordajes a diversas enfermedades, el seguimiento de los procesos y la evaluación de la respuesta al tratamiento.

No sabemos cuándo la Imagen Molecular será el referente estandarizado, reproducible y validado de los parámetros que definen una enfermedad y evalúan su respuesta al tratamiento, pero los especialistas en Imagen Médica somos los responsables de liderar este proceso. Por ello, nuestra participación en estos cursos conjuntos es importante, ya que en ellos no sólo se difunde conocimiento y se plantean nuevos retos y formas de actuación, sino que además permiten incrementar el grado de interrelación entre todos nosotros.

Dr. Luis Martí-Bonmatí
Presidente de la SERAM

Dra. Francesca Pons
Presidenta de la SEMNUM

2do Curso SERAM Y SEMNUM de IMAGEN MOLECULAR Y BIOMARCADORES DE IMAGEN. Madrid 16 de abril de 2010



SOCIEDAD ESPAÑOLA DE RADIOLOGIA MÉDICA
C/ Goya, 38, 3º Izqda - 28001 Madrid
Telef.: 91 575 26 13 Fax: 91 576 32 79
E-mail: secretaria@seram.es



SOCIEDAD ESPAÑOLA DE MEDICINA NUCLEAR
Secretaría técnica: Capitán Haya, 60 - Madrid 28020

2^{do} 

CURSO SERAM Y SEMNUM DE IMAGEN MOLECULAR Y BIOMARCADORES DE IMAGEN

MADRID
[16/04/2010]
AYRE GRAN HOTEL COLÓN

seram
Sociedad Española de Radiología Médica



Con la colaboración de **PHILIPS**